



## EVIDENCIAS DE EJECUCIÓN CONTRACTUAL JUNIO DE 2026

GLORIA LIDA ALZATE SUÁREZ

**No. OBLIGACIÓN 8:** Participar en procesos de revisión, retroalimentación y actualización -en articulación con los roles necesarios de la línea de producción- tanto de los insumos recibidos como de los productos elaborados, atendiendo los requerimientos respectivos de los compañeros de proceso, responsable de la línea, repositorio y supervisor del contrato.

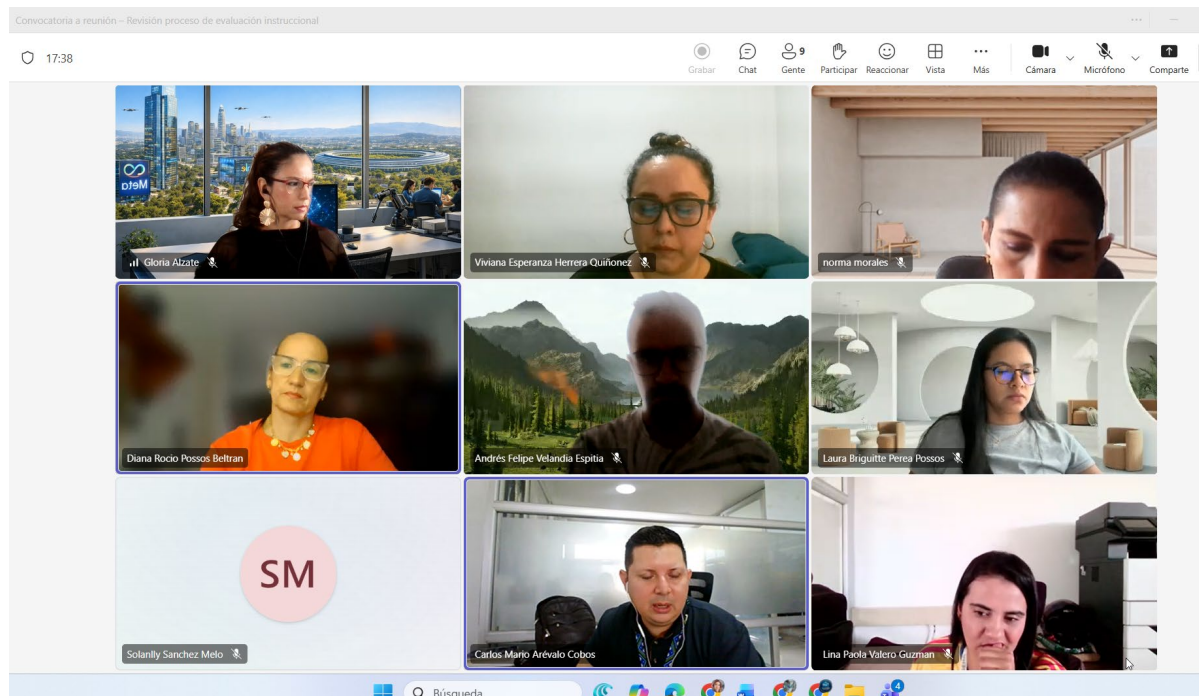
**Para este periodo se participó en procesos de revisión, retroalimentación y actualización de insumos y productos elaborados, en articulación con expertos, supervisor, líder de equipo, repositorio, accesibilidad, animación, validación, desarrollo y producción:**

Reunión con el supervisor para plantear el cronograma de trabajo con expertos temáticos y evaluadores instruccionales.

**Medio virtual:** Teams.

**Fecha:** 01 de junio de 2026.

**Hora:** 3:00 p. m. hasta 6:00 p. m.

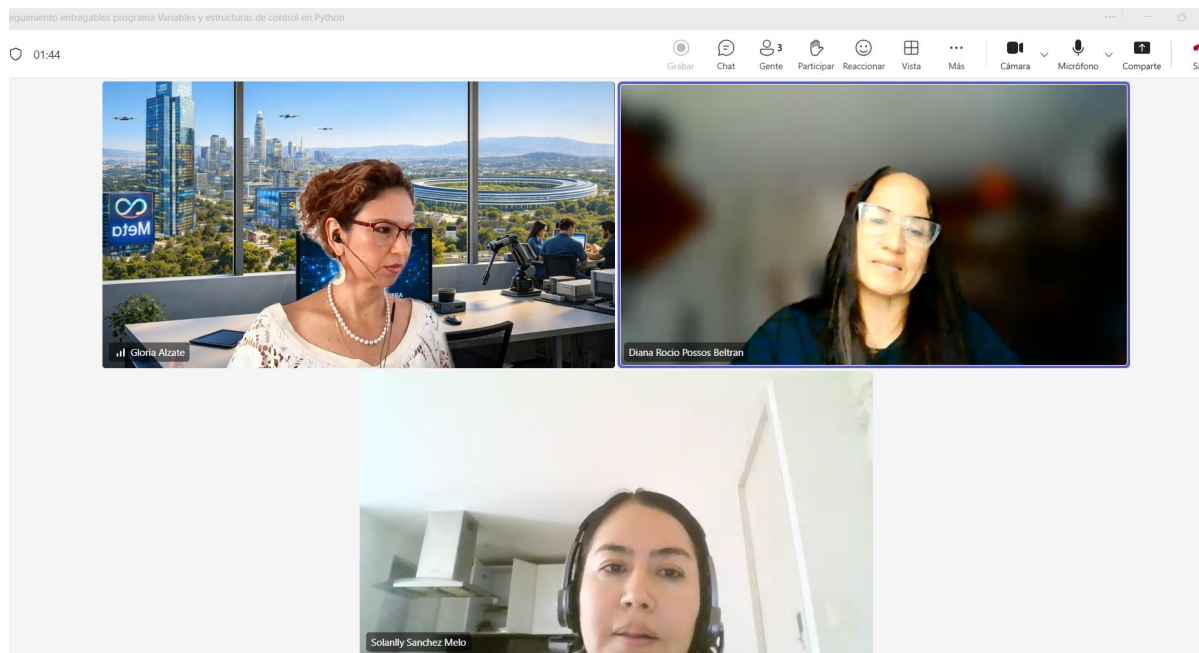


Socialización y ajustes del programa “Variables y estructuras de control en Python”, documentos generales: guía de aprendizaje, instrumentos de evaluación, planeación pedagógica y DC.

**Medio virtual:** Teams.

**Fecha:** 10 de junio de 2026.

**Hora:** 9:00 a. m. hasta 12:00 p. m.

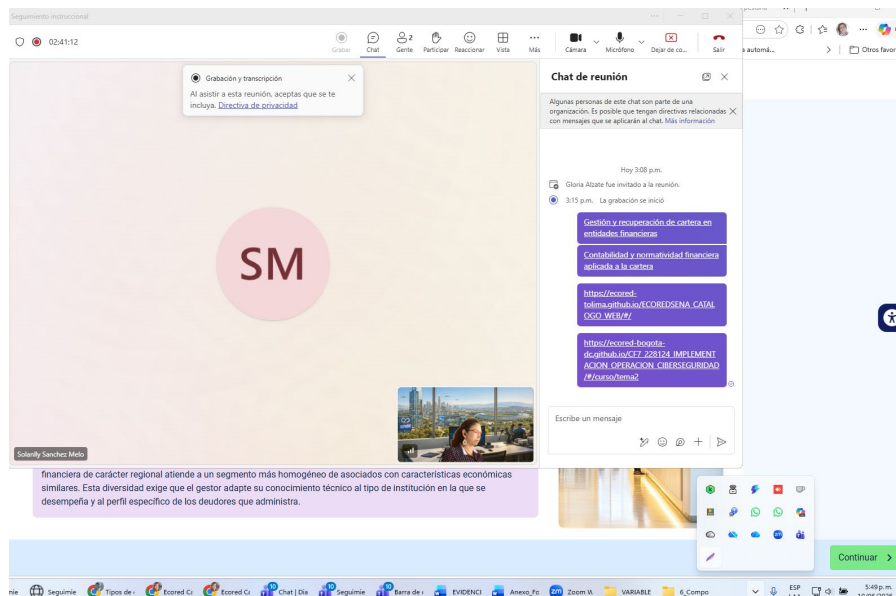


Socialización y ajustes del programa “Variables y estructuras de control en Python”, componentes formativos CF01 y CF02.

**Medio virtual:** Teams.

**Fecha:** 10 de junio de 2026.

**Hora:** 3:00 p. m. hasta 6:00 p. m.

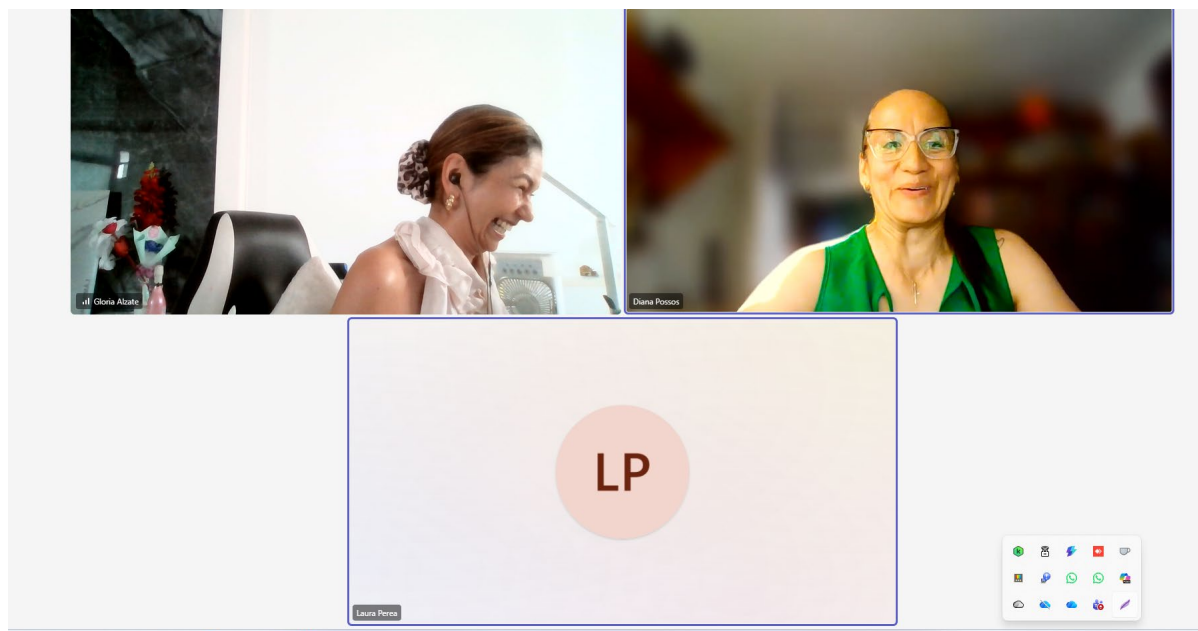


Revisión de hallazgo en SOFIA Plus del programa “Implementación de la estrategia hogar saludable”.

**Medio virtual:** Teams.

**Fecha:** 12 de junio de 2026.

**Hora:** 4:50 p. m. hasta 5:00 p. m.



Retroalimentación con roles ECORED para atención de hallazgos, validación de guiones, revisión de enlaces, accesibilidad y apoyo gráfico.

**Medio virtual:** Teams.

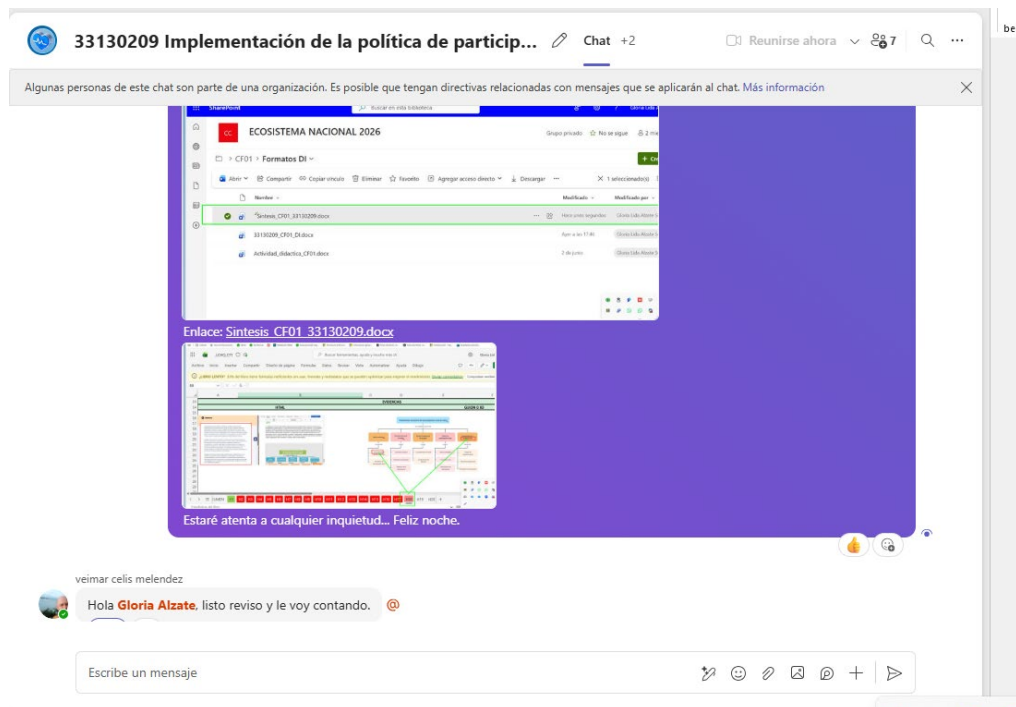
**Fechas:** 11, 12 y 13 de junio de 2026.

**Programas relacionados:** 33130209, 42110174 y 13330034.

**Imagen de evidencia de atención de hallazgo LCHQ del programa 33130209.**



## Imagen de evidencia de revisión de guion y enlaces con animador y validador.



## Imagen de evidencia de entrega y validación de guion del programa 42110174.

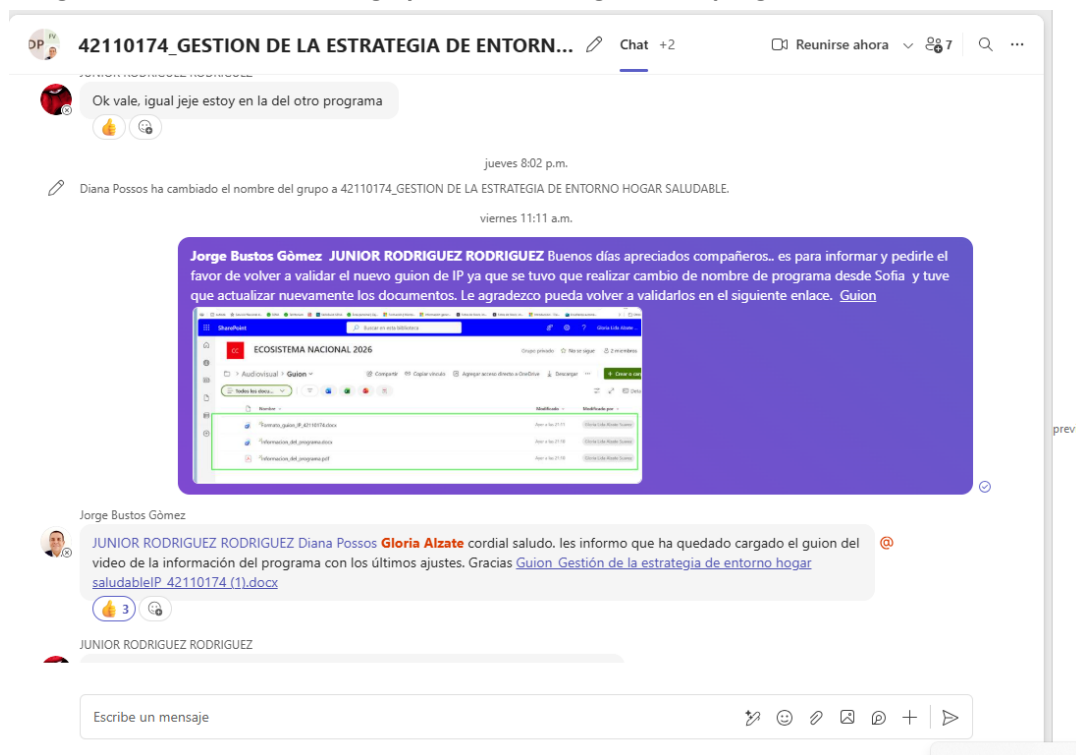


Imagen de evidencia de hallazgos del programa SARLAFT con equipo gráfico y accesibilidad.

